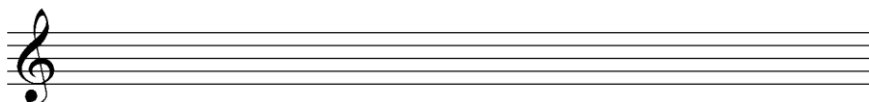


## Hudobná teória

Meno:.....

Nástroj:.....

1) Zapište noty:  $a$ ,  $dis^2$ ,  $e^1$ ,  $f^2$  v husľovom kľúči od najnižšej po najvyššiu (4b)



2) Zakrúžkujte nesprávne pomenované noty v basovom kľúči (2b)



3) Doplníte správne tóny do stupnice Es dur (2b)



4) Molové stupnice v kvartovom kruhu sú (1b)

(správnu odpoveď zakrúžkujte)

- a) c – g – a – d – e – h – fis – cis
- b) a – d – g – c – f – b – es – as
- c) c – f – b – es – as – des – ges – ces
- d) a – e – h – fis – cis – gis – dis – ais

5) V uvedených príkladoch zakrúžkujte (2b)

a) celú notu 

b) osminovú notu 

c) štvrtovú notu 

d) osminovú pomlčku 

**6) Do skupiny drevených dychových nástrojov nepatrí<sub>(1b)</sub>**

(správnu odpoveď zakrúžkujte)

- a) viola
- b) flauta
- c) hoboaj
- d) klarinet

**7) V uvedených príkladoch zakrúžkujte<sub>(4b)</sub>**

a) malú terciu



b) čistú kvintu



**8) Správne dvojice spojte čiarou<sub>(4b)</sub>**

Presto	zosilňovať
Andante	veľmi rýchlo
crescendo	zoslabovať
decrescendo	krokom

**9) V uvedených príkladoch zakrúžkujte<sub>(4b)</sub>**

a) molový kvintakord



b) durový kvartsextakord



**10) Do obdobia klasicizmu patrí<sub>(1b)</sub>**

(správnu odpoveď zakrúžkujte)

W.A. Mozart

A. Vivaldi

G.F.Händel

J. S. Bach

25b – 21,5b vyhovelo výborne

21b – 15,5b vyhovelo

15b – 0 nevyhovelo

Počet bodov:.....

Hodnotenie:.....

Podpis