

# Hudobná teória (HT KD)

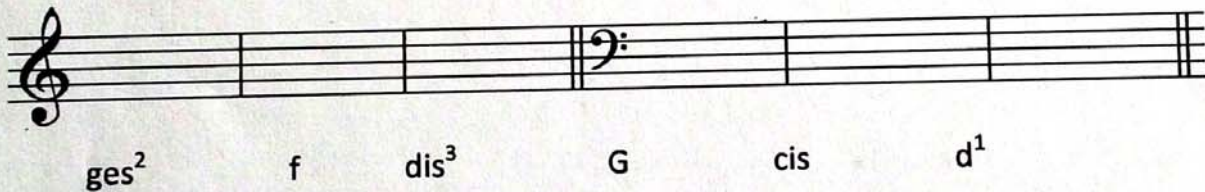
Meno:.....

Hlavný predmet: .....

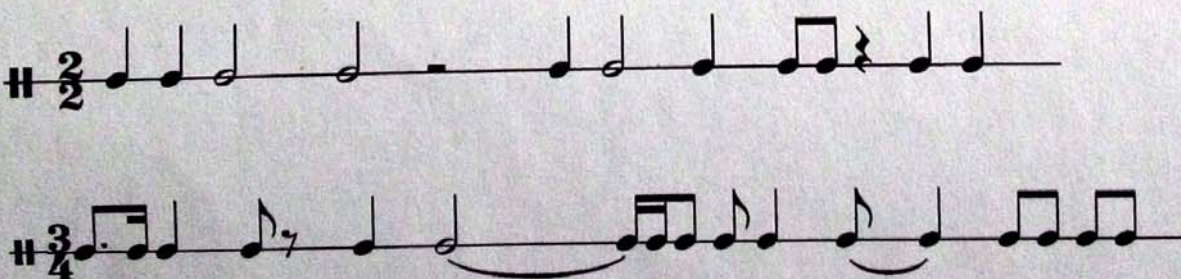
## 1. Pomenujte noty v husľovom a basovom kľúči (3b)



## 2. Napíšte noty v husľovom a basovom kľúči (3b)



## 3. Doplnite taktové čiary (4b)



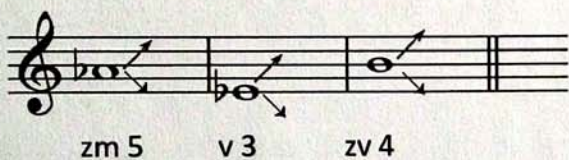
## 4. Zakružkujte veľmi rýchle tempo (1b)

moderato – andante – allegretto – presto

5. Pomenujte stupnice (4b):



6. Napíšte stúpajúce aj klesajúce intervaly (3b)



7. Pomenujte akordy (6b)



8. Ktorý z uvedených skladateľov patrí do 20. storočia?(1b)  
(správnu odpoveď zakrúžkujte)

R. Wagner – P. Hindemith – G. Rossini – G.Ph. Telemann

Počet bodov:.....

Hodnotenie:.....

Podpis:

- 25 - 21,5 vyhovel výborne
- 21 - 15,5 vyhovel
- 15 - 0 nevyhovel